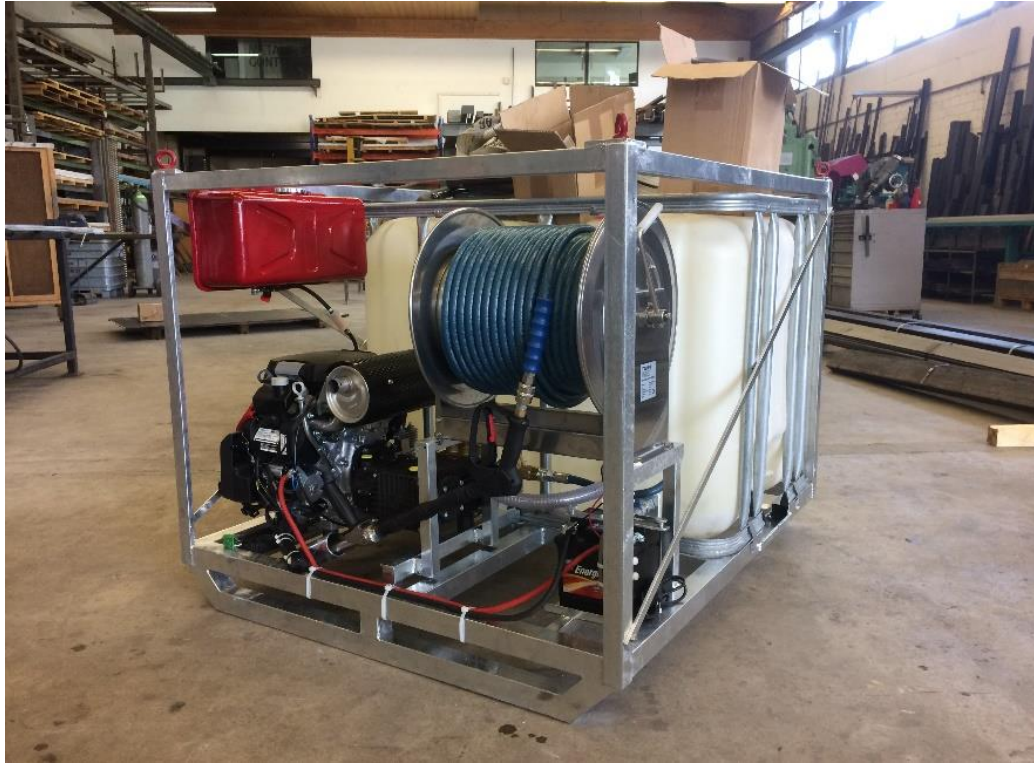




# Feuerwehr - Rüte

## Mobiler Löschposten



### **Technische Daten:**

**Motor:** Benzinmotor Honda mit Elektrostart 23 PS

**Pumpe:** 41 l/Min. bei 160 Bar mit integrierter Pumpenkühlung

- Löschlanze mit Schlauchhaspel 50 m Schlauch, Vollstrahl-Sprühstrahl stufenlos verstellbar

**Wassertank:** 600 Liter maximaler Füllinhalt

**Gewichte:** Leergewicht ohne Wasser = 255 kg

- Gesamtgewicht mit 600l Wasser = 900 kg.
- Gewicht variabel, durch einfüllen der gewünschten Wassermenge

**Transport:** Helikopter (Unterlast) Vierpunkt Aufhängung

- PW- Anhänger, Landwirtschaftliche Fahrzeuge-
- Stapler oder Hubwagen einsetzbar

**Bestellung:** Via KNZ AR, Feuerwehr Rüte Mobiler Löschposten

- Pikettnatel Kommando Feuerwehr Rüte: 078 786 82 38

**Standort:** Depot FW- Rüte, Pöppelstrasse 14, 9050 Appenzell Steinegg

Koordinaten: 750.853 / 242.957